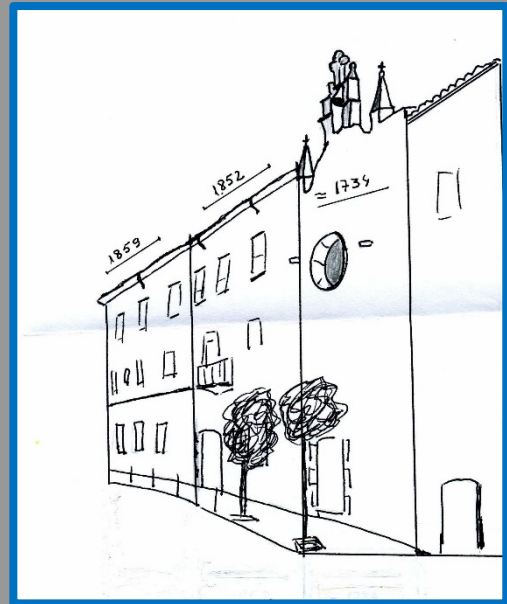


Dependencias y enseres del hospital de Palafrugell, año 1871

Presentamos un inventario de hace 146 años correspondiente al hospital de Palafrugell, que está guardado en el 'Arxiu Municipal de Palafrugell' que fue redactado el día 1 de marzo del año 1871.

Como podemos ver en el gráfico, en aquel momento estaban contruidos los tres cuerpos del edificio.

El hospital también disponía de una vivienda destinada al hospitalero y de un huerto que suponemos era grande porque en el año 1875 se compraron doce perales que costaron 65,5 pesetas.



Años de edificación 1734, 1852, 1859

Relación del inventario

Sala para administradores y médicos, comedor, cocina, salón principal, contiguo al coro y sala de planchar.

Primer piso: Cuadra de hombres con el siguiente material: Una bañera de hojalata grande i una de asiento, seis camas de hierro con jergón, colchón, cubrecama y almohada, trece sillas grandes, cuatro mesitas, siete cuadros, un lava manos con palangana y una mesa.

Segundo piso: Cuadra de mujeres con el siguiente material : cuatro camas de hierro con jergones , colchones , cubre camas y almohadas , un catre con jergón y cubre cama, una cuna horadada del medio grande, tres jergones llenos de paja, once sillas grandes, dos colchones sueltos , una mesa, dos tambores de calentar ropa, un brasero , dos cajas para? , diez muletas, tres cajones de madera para brazos y piernas rotas, un aparato de cirugía para la fractura de clavícula.

Salón que es utilizado de almacén donde se guarda especialmente ropa.

Enfermería con dos camas de madera, con jergón, cubre cama i almohada, dos cortinas a las alcobas.

Dormitorio de las Hermanas con cuatro camas equipadas, cuatro sillas grandes, una caja de dos cuerpos de instrumentos de cirugía.

Rmasana